

**MANCHESTER CITY vs PSG**  
*Manchester*



**24 & 25 Novembre 2021**

*Vivez votre passion en Jet Privé*



**VOYAGEZ COMME  
VOUS EN RÊVEZ !**





**MONDE**  
**JET MONDE** ✈️  
*Le Club Executive*

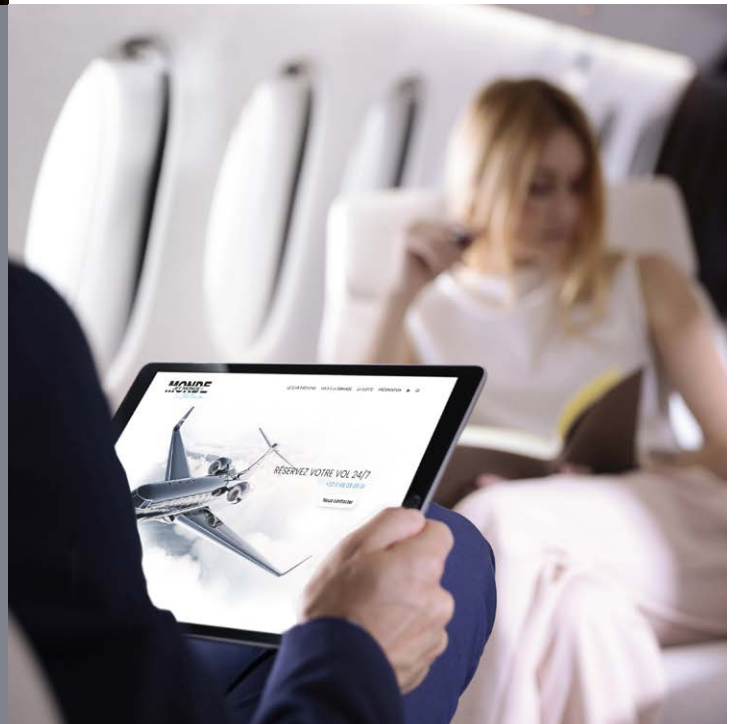
**JET MONDE EXECUTIVE** spécialiste  
de tous vos déplacements d'affaires  
et de loisirs.

**Disponible 24H/24, 365 jours par an**, l'équipe de Jet Monde Executive répond à tous vos besoins en transport en respectant vos exigences. Louer un avion d'affaires ou louer uniquement le siège utilisé c'est notre métier ! Une parfaite connaissance du marché de l'Aviation d'Affaires nous permet de toujours vous donner satisfaction.

Nos priorités sont la sécurité, l'efficacité, le confort et la discrétion.

*Le Club Executive*

**Vous offre l'opportunité de bénéficier de tous les avantages de l'aviation d'affaires en payant uniquement le siège utilisé !**



Vivez les plus prestigieux événements professionnels, culturels et sportifs européens de l'année, organisez vos rendez-vous professionnels ainsi que vos week-ends en famille en partageant le coût de votre vol.

De l'aller/retour simple en jet privé au pack all inclusive incluant transferts, hébergement, activités et billetterie, **Le Club Executive** met tout en oeuvre pour que vos rêves deviennent vos meilleurs souvenirs.

**Alors pourquoi pas vous !**

Rejoignez **le Club Executive**, accédez au programme des vols et **voyagez comme vous en rêvez ...**



24H/24 : +33 (0) 1 84 20 42 20  
[leclub@jetmonde-executive.com](mailto:leclub@jetmonde-executive.com)  
[www.jetmonde-executive.com](http://www.jetmonde-executive.com)



## MANCHESTER

Située à 260km au nord ouest de Londres, sur la rive est de la rivière Irwell, Manchester possède un riche patrimoine industriel.



## COTTONOPOLIS

Manchester est la première ville au monde à avoir été industrialisée, et elle a joué un rôle important durant la révolution industrielle. Durant le XIX<sup>ème</sup> siècle, la ville acquiert d'ailleurs le surnom de « Cottonopolis » en raison de son importante industrie cotonnière. Manchester est une ville importante culturellement, qui héberge de nombreux théâtres, musées et salles de concert.

La ville est également baignée dans le football avec ses 2 clubs mancuniens : Manchester United et Manchester City.

Alors n'hésitez plus et embarquez !



## LE CHOC DE CETTE POULE A !

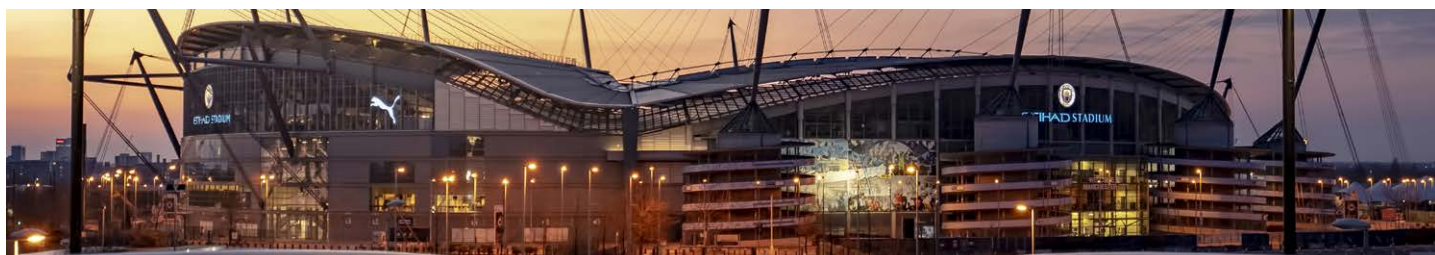
Le verdict est tombé : le **PSG affrontera Manchester City** lors des poules de la Ligue des Champions.

Un PSG renforcé cet été : **mercato hors du commun** avec les arrivées du spécimen Léo Messi, ou encore du meilleur joueur de l'Euro 2020 : Gianluigi Donnarumma, le marocain Achraf Hakimi et bien d'autres encore sans oublier les anciens joueurs comme Neymar ou Kylian Mbappé.

Les parisiens seront attendus de pied ferme par les **hommes de Pep Guardiola** emmenés par De Bruyne, Gundogan, Sterling et bien d'autres le **Mercredi 24 Novembre 2021 sur la pelouse de l'Etihad Stadium, coup d'envoi 21H !**



# VOTRE PROGRAMME : 2 JOURS / 1 NUIT



## MERCREDI 24 NOVEMBRE

- Accueil à l'aéroport de Paris Le Bourget
- Départ de votre vol affrété vers Manchester
- Transfert de l'aéroport vers votre déjeuner
- Déjeuner dans un des plus beaux restaurants de Manchester
- Transfert vers l'hôtel choisi et check-in : Double Tree Hilton ou The Midland
- Transfert de l'hôtel au Cocktail d'avant match
- Transfert vers le Etihad Stadium
- 21H : coup d'envoi Manchester City vs PSG, Ligue des Champions  
Billetterie latérale haute
- Transfert retour à votre hôtel
- Fin de soirée libre et nuit à l'hôtel

## JEUDI 25 NOVEMBRE

- Petit déjeuner à l'hôtel
- Transfert de l'hôtel vers l'aéroport
- Départ de notre vol spécialement affrété vers Paris
- Arrivée à Paris
- Fin de la prestation

### Informations importantes :

Pour accéder à Manchester: nécessité d'avoir un schéma de vaccination complet. Le gouvernement de Grande-Bretagne demande la réalisation d'un test antigénique à Manchester (nous le proposons en option, réalisé à l'hôtel) + Doc à remplir sur le site [Diplomatie.Gouv](https://diplomatie.gouv.fr). Suite au Brexit = Passeport obligatoire (pas de Carte d'Identité). L'entrée au stade sera accordée aux supporters de Manchester ou supporters neutres, interdiction aux supporters de l'équipe adverse. Aucun signe distinctif de l'équipe adverse autorisé.

## VOTRE PACK COMPREND

- Vol A/R de Paris, vol spécialement affrété
- Les transferts inclus dans le programme
- Une nuit d'hôtel au choix : 4\* ou 4\* supérieur en chambre double / twin
- Petit déjeuner à l'hôtel
- Déjeuner restaurant et cocktail avant match
- Billet de match latérale haute
- Présence d'un ambassadeur
- Cadeau : écharpe Manchester City
- Encadrement de notre équipe



## TARIFS

### DOUBLE TREE HILTON 4\*

Prix / personne en chambre double

**3 050 € / personne**

Supplément single +110 € / personne

### THE MIDLAND 4\* SUPÉRIEUR

Prix / personne en chambre double

**3 150 € / personne**

Supplément single +180 € / personne

**En option : Test antigénique réalisé à votre hôtel : +95€**



## VOL EN JET PRIVÉ

### PARIS - MANCHESTER - PARIS

Nous mettons en place à l'occasion de ce déplacement exceptionnel un Jet Privé spécialement affrété de Paris à destination de Manchester.

- Départ : Paris Le Bourget  
mercredi 24 Novembre 2021 matinée
- Retour : Manchester  
jeudi 25 Novembre 2021

Bénéficiez d'un voyage dans des conditions exceptionnelles et profitez de ce choc de Ligue des Champions !

#### Informations importantes :

Suite au Brexit = Passeport obligatoire (pas de Carte d'Identité). Pour accéder à Manchester: nécessité d'avoir un schéma de vaccination complet

+ Réalisation d'un test antigénique à Manchester (nous le proposons en option, réalisé à l'hôtel)

+ Doc à remplir sur le site :

<https://www.diplomatie.gouv.fr/fr/conseils-aux-voyageurs/conseils-par-pays-destination/royaume-uni/#>



## BILLET DE MATCH

### PARIS - MANCHESTER - PARIS

- Votre billet de match : latérale haute

*Dans la partie supérieure du stade, vous avez une superbe vue d'ensemble du match. Vous êtes abrité en cas de pluie ici.*

#### Option pour upgrader votre place :

- Latérale basse : + 60 €

*Au plus près de l'action, mais vous pouvez potentiellement être mouillé s'il pleut.*

- Latérale basse centrale : + 90 €

*Une expérience unique dans un stade à l'anglaise, et dans la partie la plus centrale ! Néanmoins, vous pouvez potentiellement être mouillé s'il pleut..*

- 93:20 : + 175 €

*Vous êtes un peu excentré, mais vous avez accès à un espace où vous pourrez acheter boissons et snack - Aucun risque d'être touché par la pluie.*

#### Informations importantes :

*L'entrée au stade sera accordée aux supporters de Manchester ou supporters neutres, interdiction aux supporters de l'équipe adverse.*

*Aucun signe distinctif de l'équipe adverse autorisé.*

# VOTRE SÉJOUR : MANCHESTER



## DOUBLE TREE BY HILTON

(OU SIMILAIRE)

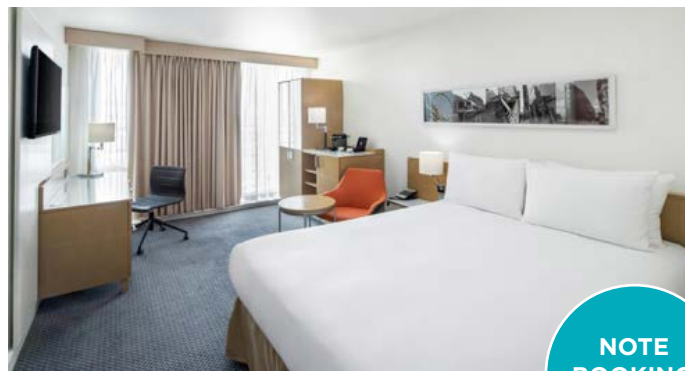
### 4 ÉTOILES, MANCHESTER

Le Double Tree by Hilton Manchester bénéficie d'un **emplacement géographique idéal** (note de 9,3/10 sur Booking) : à 35m de la gare de Picadilly, et 10 minutes à pied de la rue King Street, de l'avenue Deansgate et du centre commercial Arndale Centre.

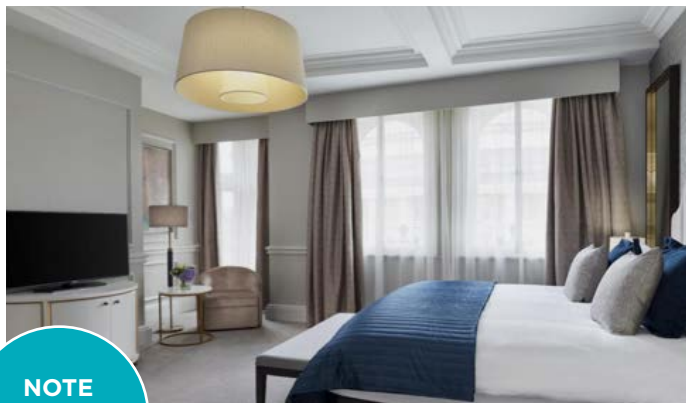
**Chambres modernes et spacieuses climatisées** : décorées et ornées d'étoffes de luxe, télévision à écran plat, salle de bain avec douche à jets, tous les articles de toilette

**Equipements de l'hôtel** : salle de sport, restaurant qui sert une cuisine britannique, bar Store Street Craft où dégustation de bières artisanales, cocktails etc.

*Cet établissement a pris des mesures supplémentaires concernant la santé et l'hygiène afin de vous assurer un séjour en toute sécurité (note Booking : 9/10)*



NOTE  
BOOKING  
8,6/10



NOTE  
BOOKING  
8,4/10



## THE MIDLAND

(OU SIMILAIRE)

### 4 ÉTOILES SUPÉRIEUR, MANCHESTER

Le luxueux hôtel 4 étoiles primé The Midland est idéalement situé dans le centre ville de Manchester : à moins de 400 mètres des salles de concert Bridgewater Hall et Palace Theatre ainsi que du parc des expositions. Les magasins et les bars de la ville se trouvent à 10 minutes de marche. (note Booking emplacement géographique : 9,4/10).

**Chambres élégantes** : toutes équipées

**Equipements de l'hôtel** : piscine de relaxation et spa, restaurant Adam Reid at the French sert une cuisine gastronomique, le Mount Street Dining Room and Bar propose des plats britanniques classiques et des cocktails avec une touche moderne.

*Cet établissement a pris des mesures supplémentaires concernant la santé et l'hygiène afin de vous assurer un séjour en toute sécurité (note Booking : 8,7/10)*



## DÉJEUNER

### MERCREDI MIDI - MANCHESTER

Profiter d'un déjeuner dans un restaurant typique anglais pour votre première journée.

L'occasion de découvrir cette belle ville de Manchester à votre arrivée !

Un incontournable pour votre séjour VIP !

Nous vous faisons découvrir la gastronomie, et les spécialités anglaises lors de ce déjeuner.

Notre ambassadeur vous donne les premières impressions sur le match et profitez de ce moment pour échanger avec lui et repartir avec photo souvenir.



## COCKTAIL AVANT MATCH

### MERCREDI SOIR - MANCHESTER

Profitez d'un cocktail avant match dans un lieu exceptionnel de Manchester

Gastronomie et boissons à discrétion, toutes les conditions sont réunies pour passer un agréable moment avec vos collaborateurs, amis etc.

Notre ambassadeur, ancienne légende du football, vous livrera ses analyses tactiques et techniques sur la rencontre et n'hésitera pas à vous partager les anecdotes sur son parcours et expérience.

Puis direction le Etihad Stadium afin d'assister au choc de la poule A : Manchester City vs PSG !



**MONDE**  
JET MONDE ✈️  
*Le Club Executive*

**Jet Monde Executive**  
**Rue de Prague 93350 Le Bourget - Aéroport**  
**+ 33(0)6 68 08 09 01**  
**Tel 24H/24 + 33(0)1 84 20 42 20**  
**Mail : [leclub@jetmonde-executive.com](mailto:leclub@jetmonde-executive.com)**